

Drie unieke woningen, één geweldige kans:  
"Jouw droomhuis wacht op jou!"

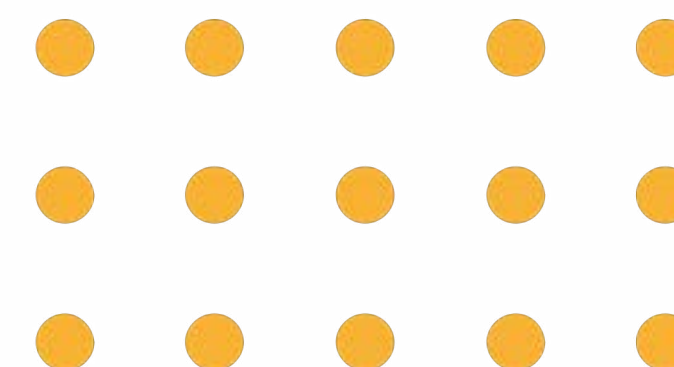




# Inhoudsopgave

---

Overzicht	3
Percelen	4
Hoekwoning (links)	5
Plattegronden hoekwoning (links)	6-8
Tussenwoning	9
Plattegronden tussenwoning	10-12
Hoekwoning (rechts)	13
Plattegronden hoekwoning (rechts)	14-16
Tuin en gezamenlijke weg	17
Gevels en doorsnede	18





# Drie-onder-een-kapwoningen te Kruisland

**Prijs:** vanaf €382.500,-

Aan de Langeweg te Kruisland zullen drie prachtige woningen onder één kap worden gerealiseerd. De woningen beschikken over een ruime achtertuin met een gezamenlijke weg die voldoende parkeerruimte garandeert.

**Adres:** Langeweg 17 Kruisland, 4756AH

**Bouwjaar:** 2024

**Indeling:**

Begane grond: hal, toilet, woonkamer, keuken.

Eerste verdieping: overloop, badkamer, drie slaapkamers.

Tweede verdieping: zolder.







# Percelen

Kruisland is een klein dorp gelegen in de gemeente Steenbergen, in de provincie Noord-Brabant, Nederland. Het ligt ongeveer 10 kilometer ten westen van Roosendaal en 25 kilometer ten zuiden van Bergen op Zoom. Het dorp wordt gekenmerkt door een landelijke omgeving, omringd door uitgestrekte weilanden en agrarisch gebied. Kruisland is gunstig gelegen nabij belangrijke verkeersaders, zoals de snelweg A17, waardoor het goed bereikbaar is met de auto.

## Oppervlakte:

- Kavel A 387 m<sup>2</sup>
- Kavel B 253 m<sup>2</sup>
- Kavel C 326 m<sup>2</sup>
- Gezamenlijke weg 230 m<sup>2</sup>





# Hoekwoning (links)

- Entreehal 4,2 m<sup>2</sup>
- Toilet 1,1 m<sup>2</sup>
- Technische ruimte 1 m<sup>2</sup>
- Leefruimte 40 m<sup>2</sup>
- Overloop 3,4 m<sup>2</sup>
- Badkamer 5,4 m<sup>2</sup>
- Eerste slaapkamer 7,7 m<sup>2</sup>
- Tweede slaapkamer 15,1 m<sup>2</sup>
- Derde slaapkamer 13,7 m<sup>2</sup>
- Zolder 27,2 m<sup>2</sup>

**De begane grond** van de woning beschikt over een entreehal die u toegang geeft tot een leefruimte van ca. 40 m<sup>2</sup> bestaande uit een zit- en eetgedeelte. Voorin de leefruimte is er plaats voor de open keuken. Dit samen creëert een moderne en open uitstraling.

Daarnaast biedt deze leefruimte een prachtig uitzicht op de royale achtertuin door middel van de grote ramen aan de achterzijde, waarmee ook de maximale lichtinval wordt gegarandeerd.

De meterkast en technische ruimte bevinden zich beide in de entreehal, samen met het toilet. Tevens is hier de trap te vinden die doorgang biedt tot de bovenverdiepingen.

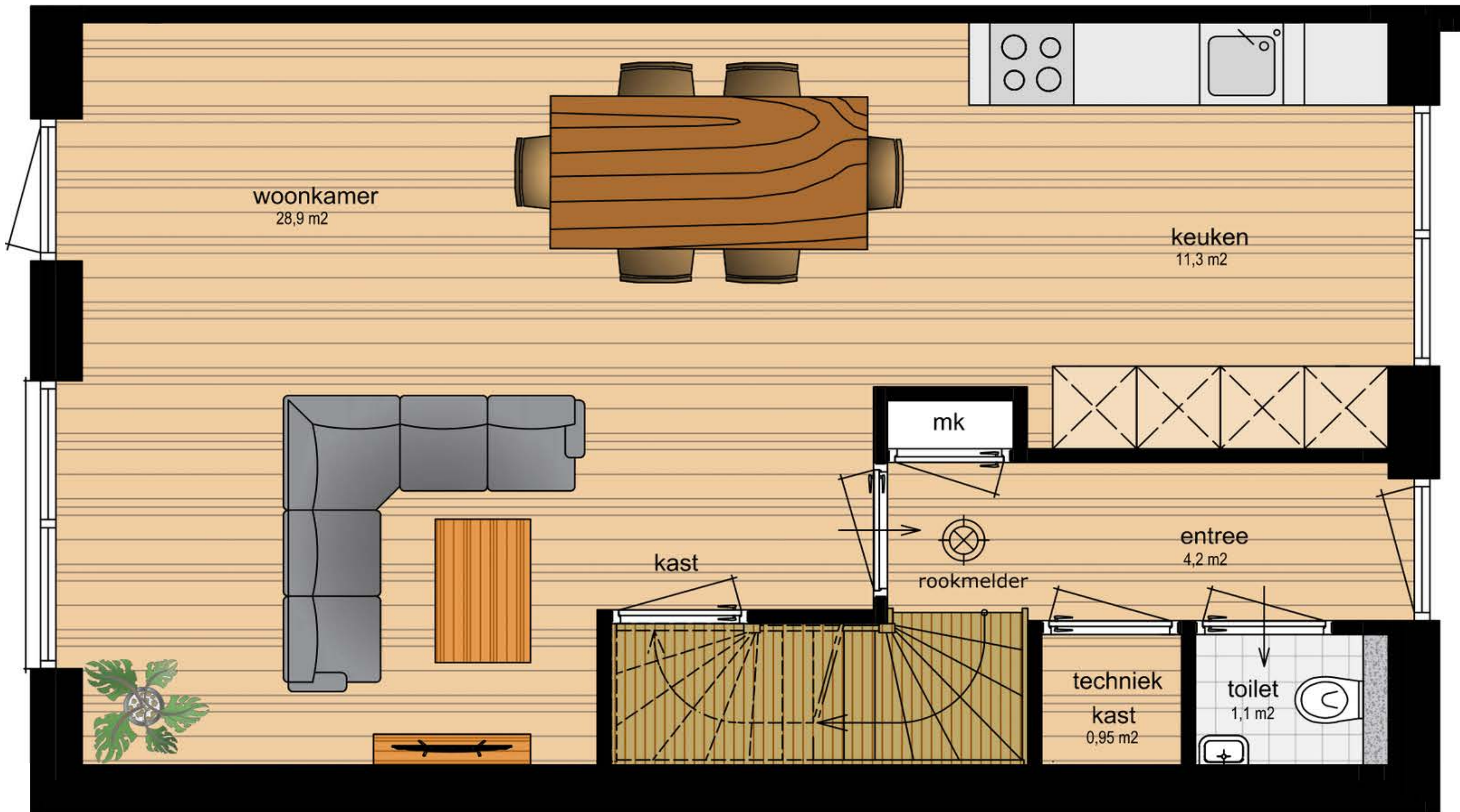
Wanneer u de **eerste verdieping** van de woning betreedt heeft u direct aan de rechter zijde toegang tot de ruime badkamer. Twee slaapkamers zijn op deze verdieping gesitueerd met prachtig uitzicht op de tuin aan de achterzijde van de woning. De laatste slaapkamer bevindt zich aan de voorzijde van het huis.

Op **de tweede verdieping** die tevens bereikbaar is via de vaste trapopgang bevindt zich de omvangrijke zolder van circa 27 m<sup>2</sup>. Met meer dan genoeg ruimte biedt deze zolder de perfecte oplossing voor het organiseren van al uw spullen.



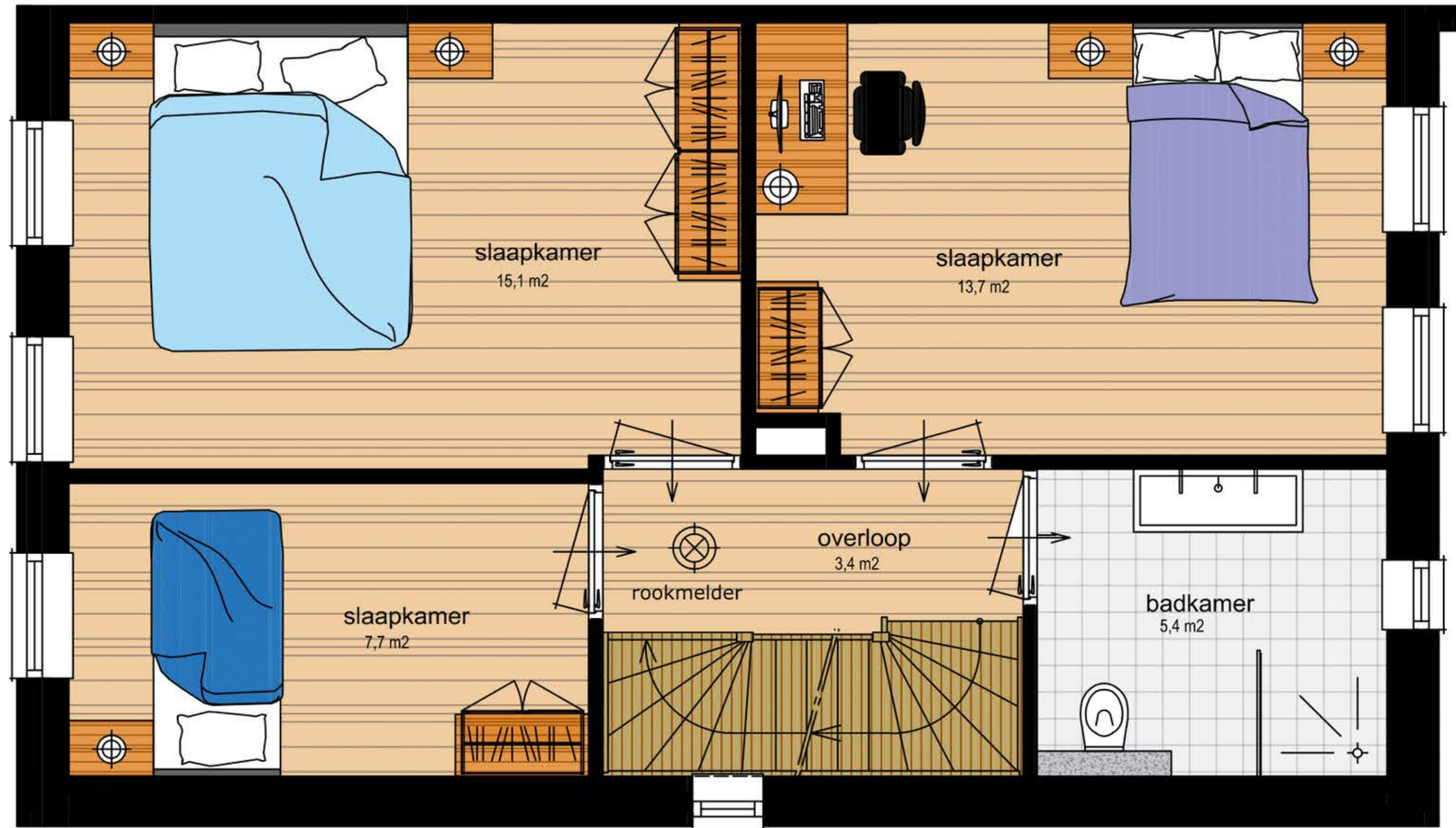


# Hoekwoning (links) begane grond



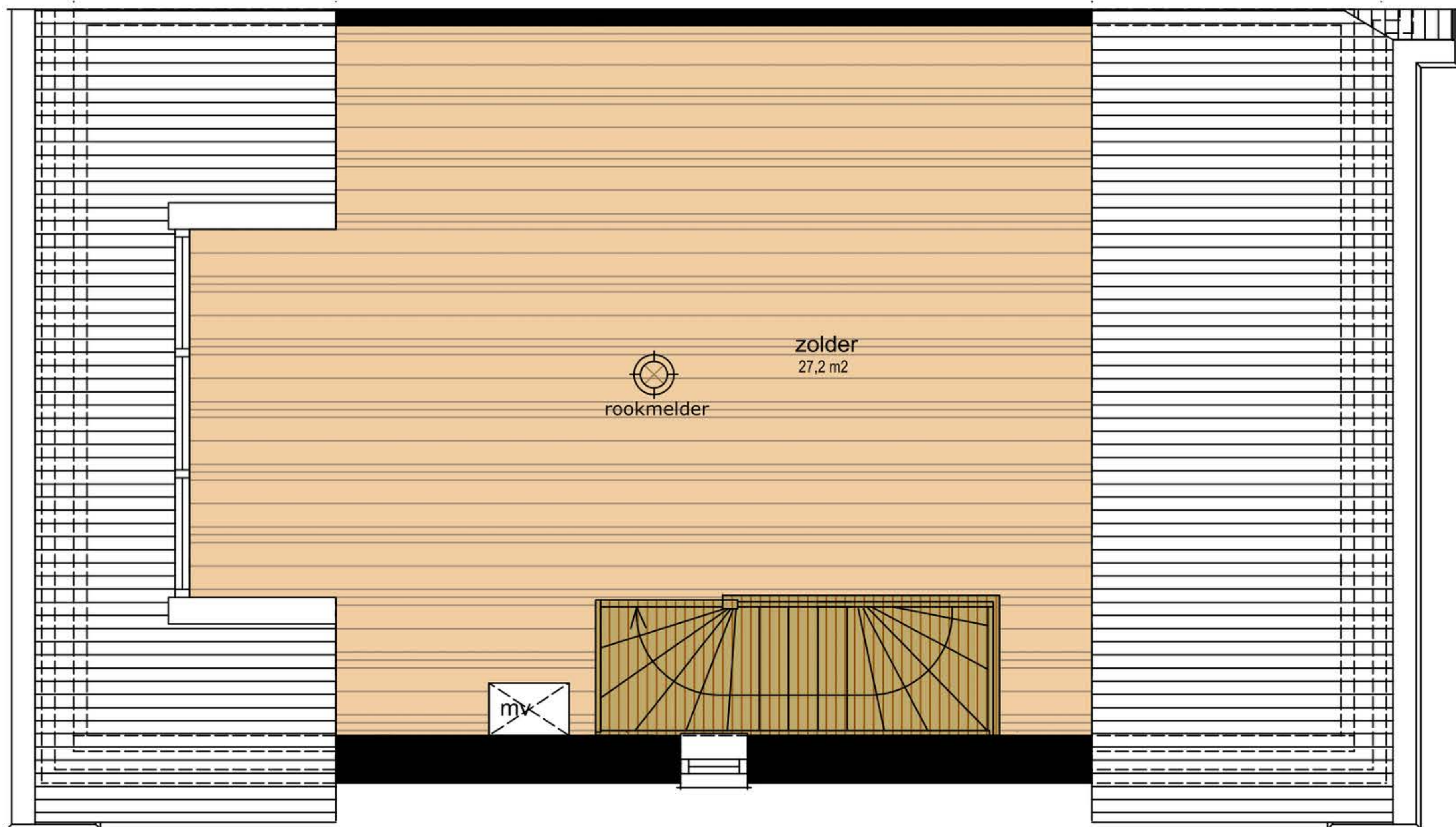


# Hoekwoning (links) eerste verdieping





# Hoekwoning (links) tweede verdieping





# Tussenwoning

- Entreehal 4,2 m<sup>2</sup>
- Toilet 1,1 m<sup>2</sup>
- Technische ruimte 1 m<sup>2</sup>
- Leefruimte 41 m<sup>2</sup>
- Overloop 3,4 m<sup>2</sup>
- Badkamer 5,5 m<sup>2</sup>
- Eerste slaapkamer 8,2 m<sup>2</sup>
- Tweede slaapkamer 15,8 m<sup>2</sup>
- Derde slaapkamer 13,7 m<sup>2</sup>
- Zolder 29,1 m<sup>2</sup>

**De begane grond** van de woning beschikt over een entreehal die u toegang geeft tot een leefruimte van ca. 41 m<sup>2</sup> bestaande uit een zit- en eetgedeelte. Voorin de leefruimte is er plaats voor de open keuken. Dit samen creëert een moderne en open uitstraling.

Daarnaast biedt deze leefruimte een prachtig uitzicht op de royale achtertuin door middel van de grote ramen aan de achterzijde, waarmee ook de maximale lichtinval wordt gegarandeerd.

De meterkast en technische ruimte bevinden zich beide in de entreehal, samen met het toilet. Tevens is hier de trap te vinden die doorgang biedt tot de bovenverdiepingen.

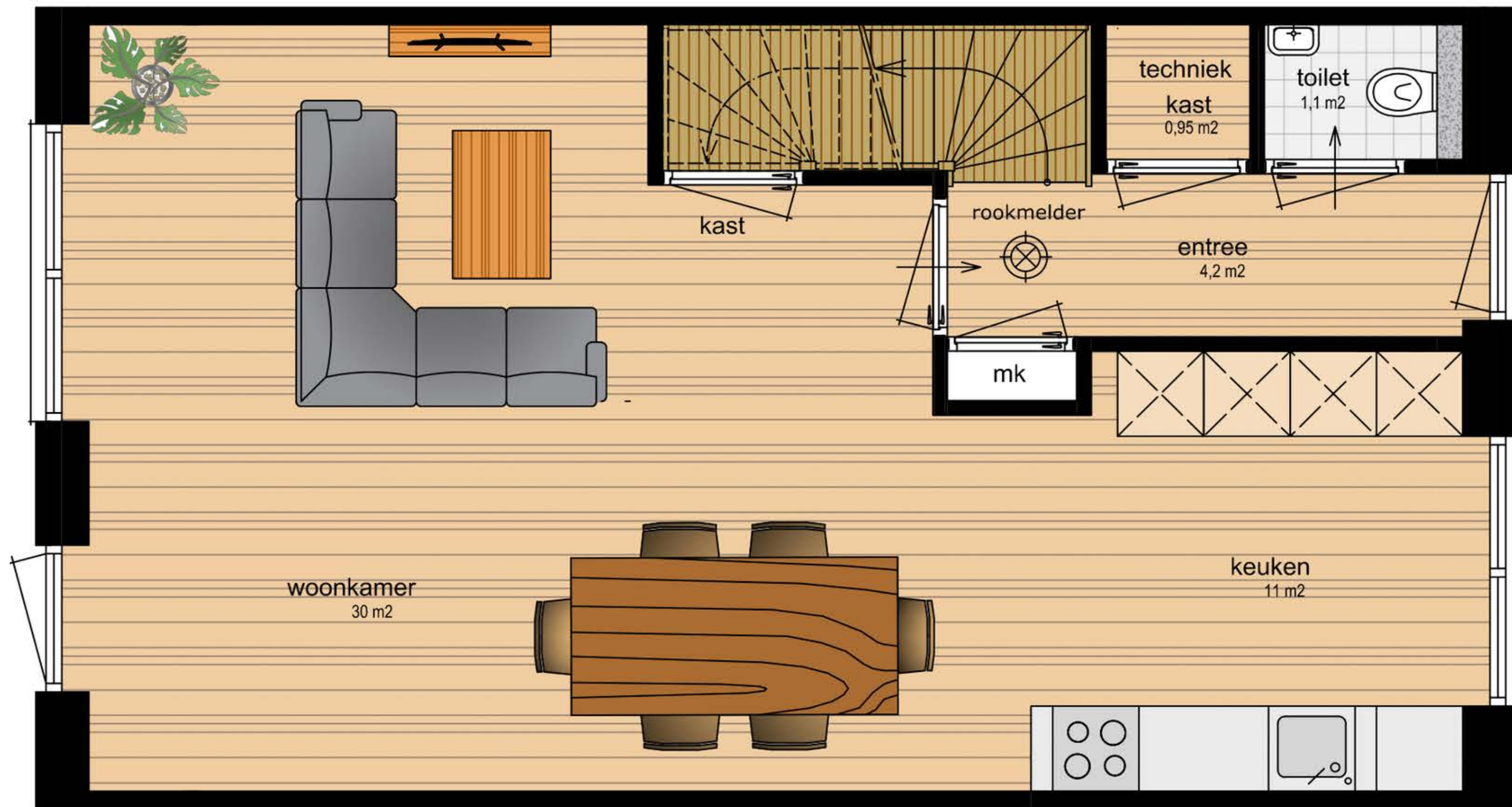
Wanneer u de **eerste verdieping** van de woning betreedt heeft u direct aan de linker zijde toegang tot de ruime badkamer. Twee slaapkamers zijn op deze verdieping gesitueerd met prachtig uitzicht op de tuin aan de achterzijde van de woning. De laatste slaapkamer bevindt zich aan de voorzijde van het huis.

Op de **tweede verdieping** die tevens bereikbaar is via de vaste trapopgang bevindt zich de omvangrijke zolder van circa 29 m<sup>2</sup>. Met meer dan genoeg ruimte biedt deze zolder de perfecte oplossing voor het organiseren van al uw spullen.



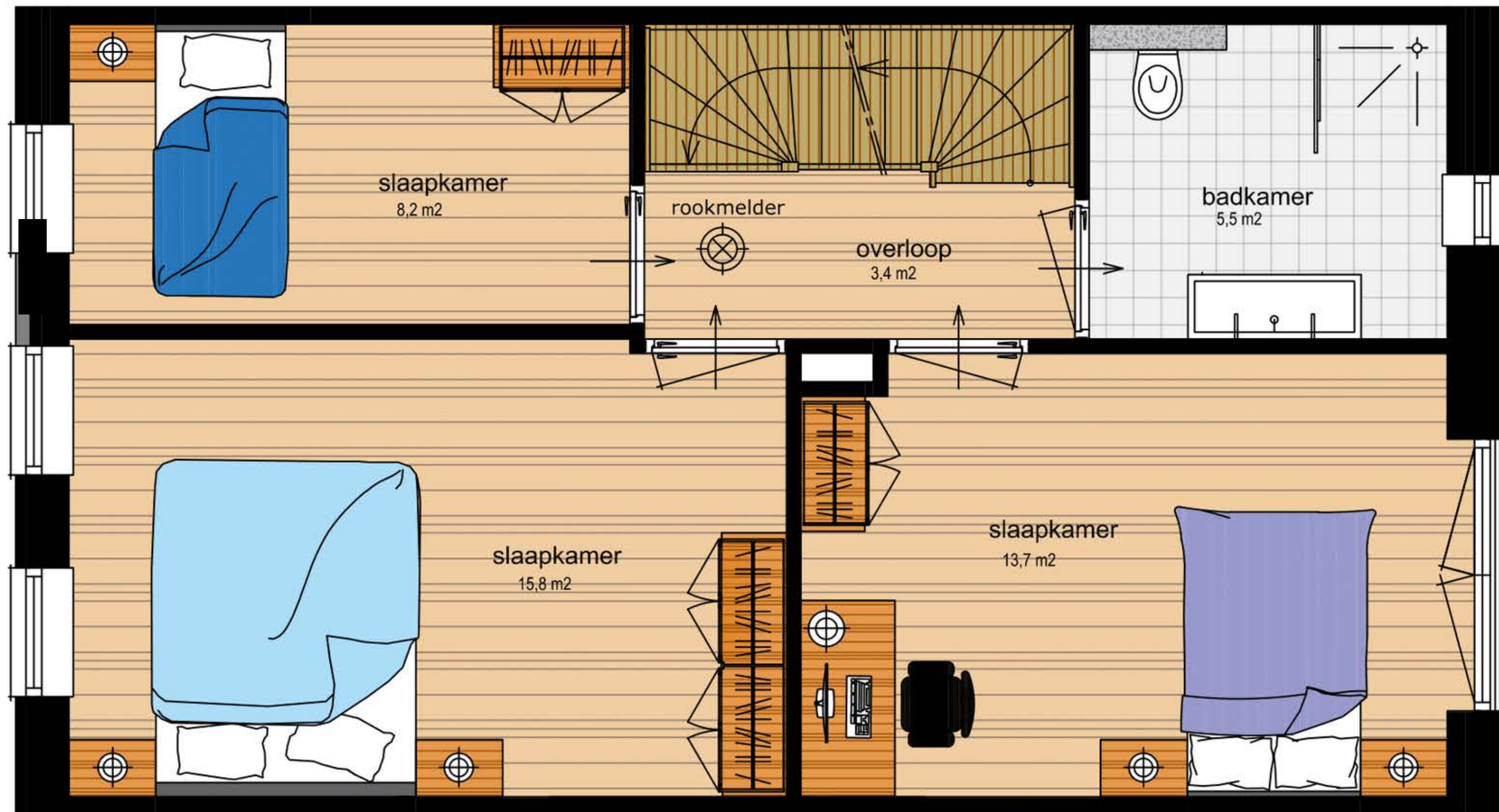


# Tussenwoning begane grond



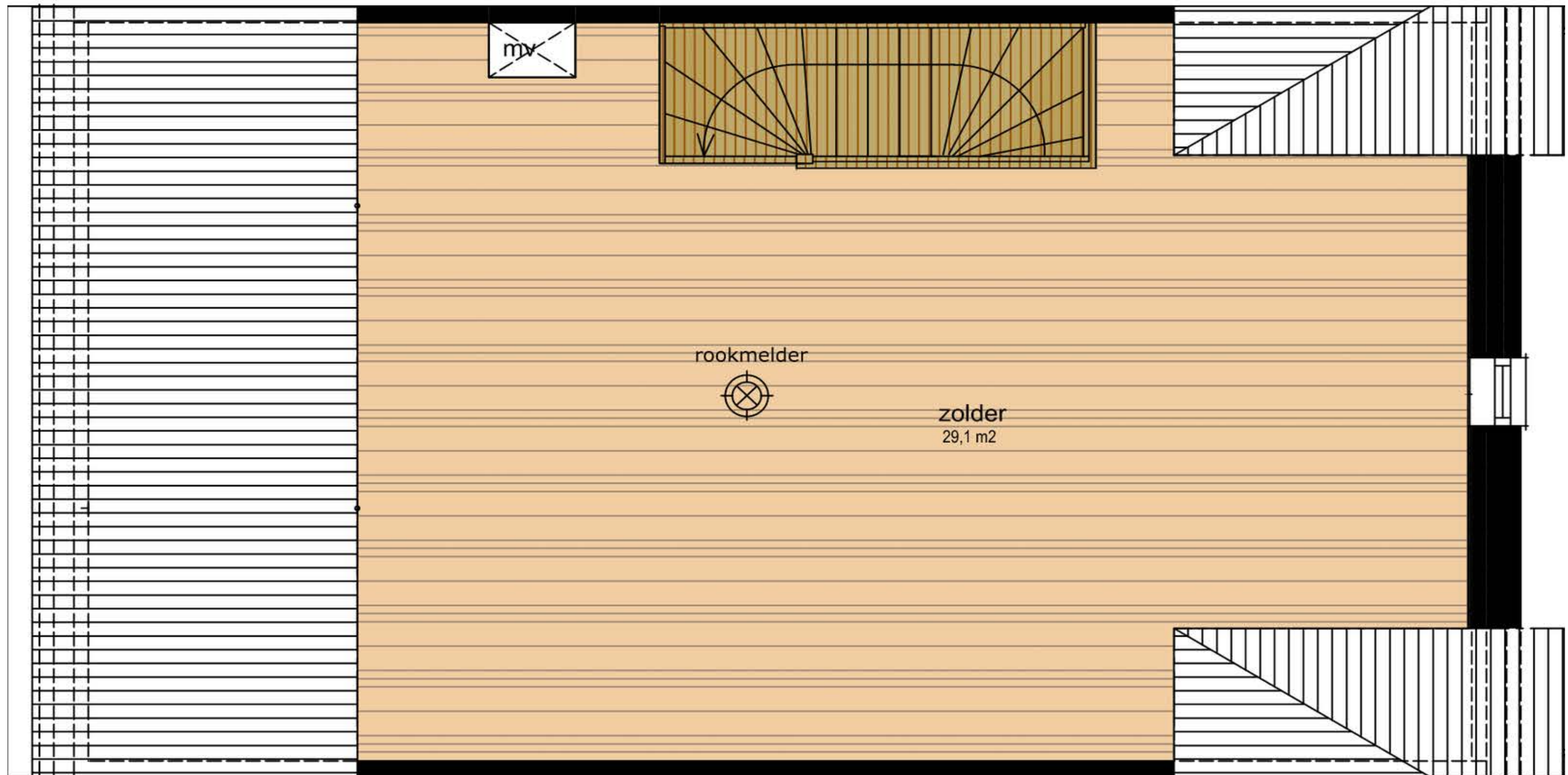


# Tussenwoning eerste verdieping





# Tussenwoning tweede verdieping





# Hoekwoning (rechts)

- Entreehal 5 m<sup>2</sup>
- Toilet 1 m<sup>2</sup>
- Technische ruimte 0,85 m<sup>2</sup>
- Leefruimte 40 m<sup>2</sup>
- Overloop 3,3 m<sup>2</sup>
- Badkamer 5,8 m<sup>2</sup>
- Eerste slaapkamer 7,4 m<sup>2</sup>
- Tweede slaapkamer 14,7 m<sup>2</sup>
- Derde slaapkamer 14,1 m<sup>2</sup>
- Zolder 30,2 m<sup>2</sup>

**De begane grond** van de woning beschikt over een entreehal die u toegang geeft tot een leefruimte van ca. 40 m<sup>2</sup> bestaande uit een zit- en eetgedeelte. Voorin de leefruimte is er plaats voor de open keuken. Dit samen creëert een moderne en open uitstraling.

Daarnaast biedt deze leefruimte een prachtig uitzicht op de royale achtertuin door middel van de grote ramen aan de achterzijde, waarmee ook de maximale lichtinval wordt gegarandeerd.

De meterkast en technische ruimte bevinden zich beide in de entreehal, samen met het toilet. Tevens is hier de trap te vinden die doorgang biedt tot de bovenverdiepingen.

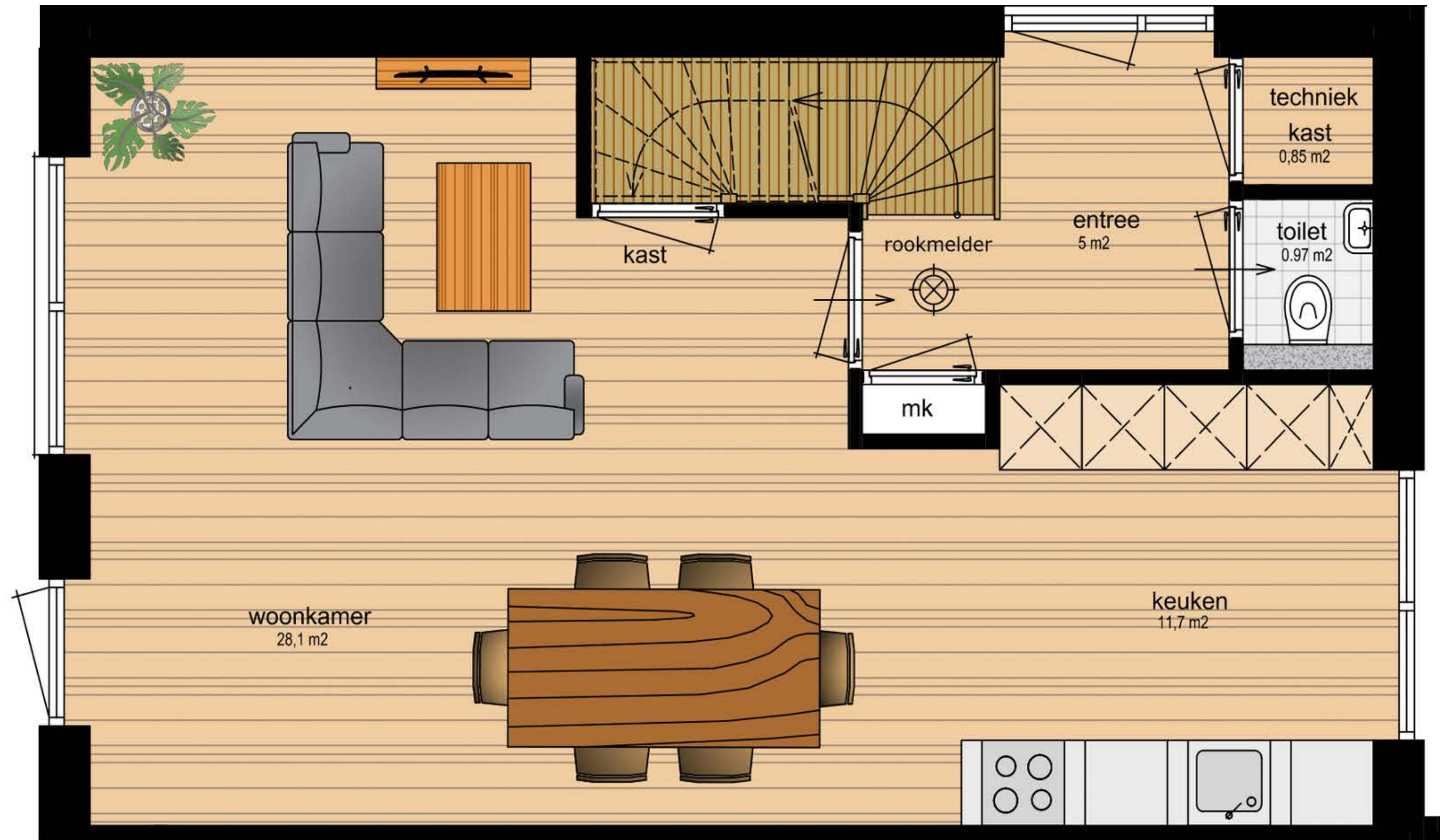
Wanneer u de **eerste verdieping** van de woning betreedt heeft u direct aan de linker zijde toegang tot de ruime badkamer. Twee slaapkamers zijn op deze verdieping gesitueerd met prachtig uitzicht op de tuin aan de achterzijde van de woning. De laatste slaapkamer bevindt zich aan de voorzijde van het huis.

Op de **tweede verdieping** die tevens bereikbaar is via de vaste trapopgang bevindt zich de omvangrijke zolder van circa 30 m<sup>2</sup>. Met meer dan genoeg ruimte biedt deze zolder de perfecte oplossing voor het organiseren van al uw spullen.



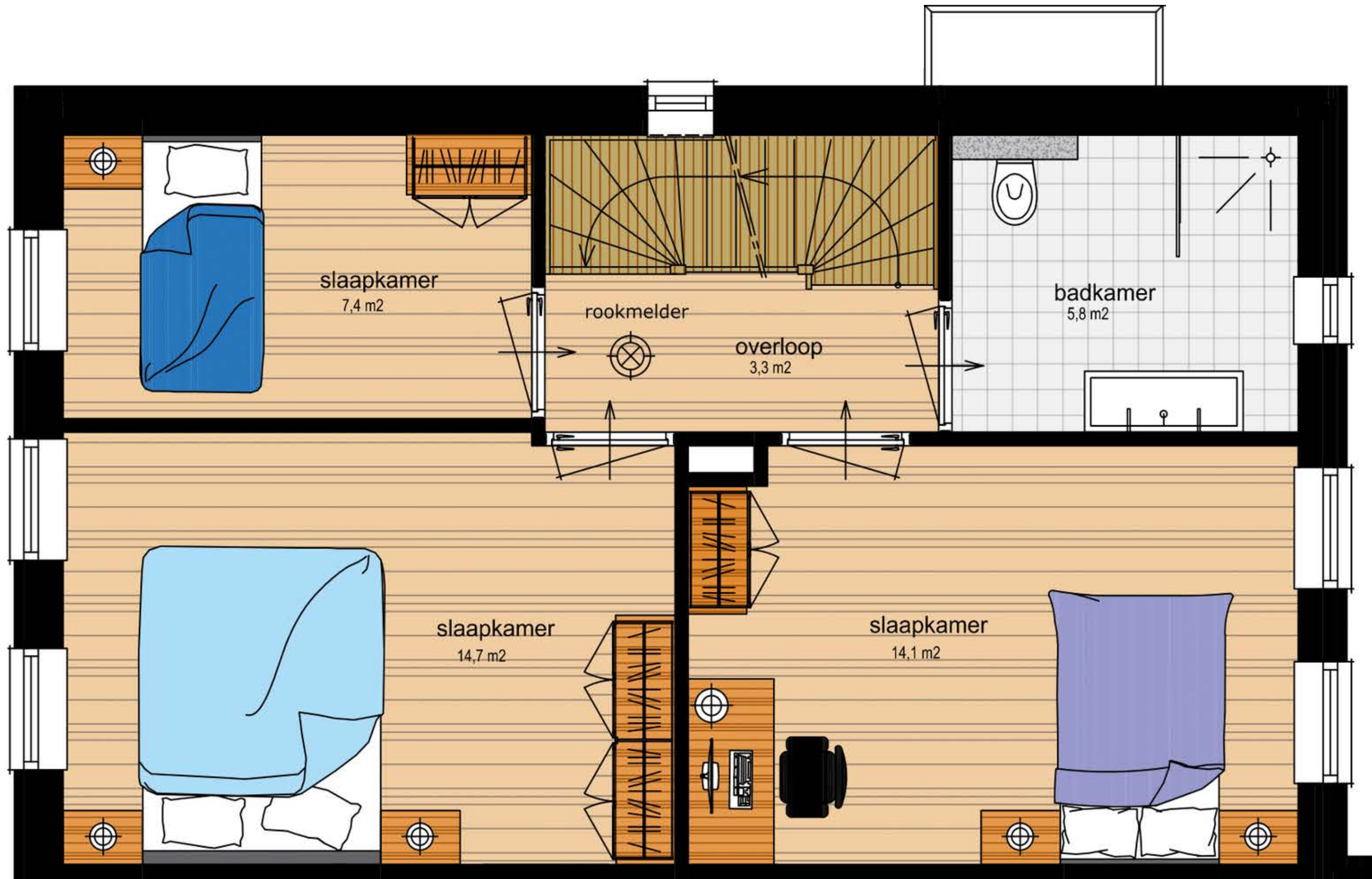


# Hoekwoning (rechts) begane grond





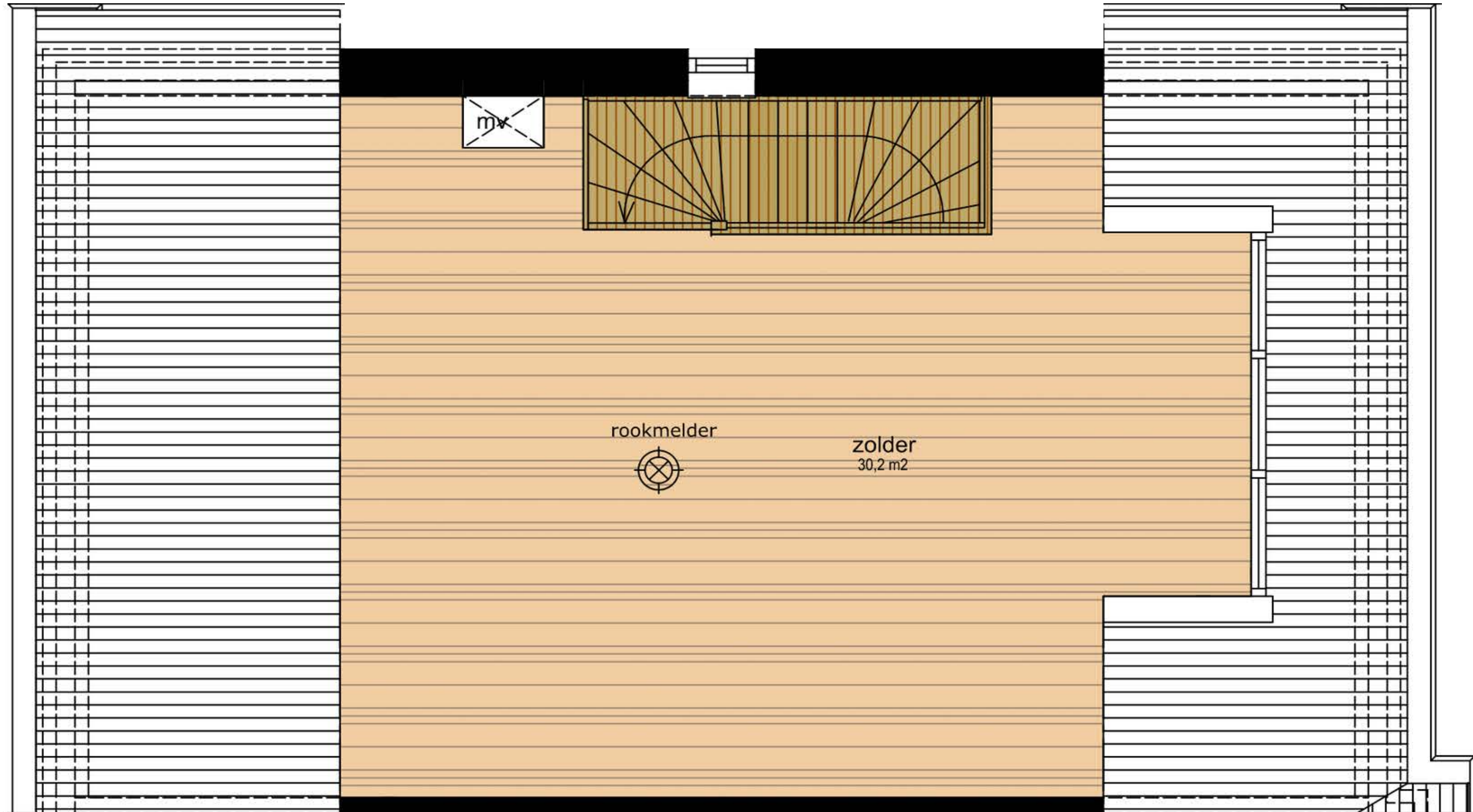
# Hoekwoning (rechts) eerste verdieping





# Hoekwoning (rechts)

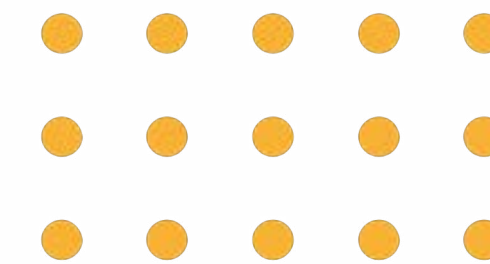
## tweede verdieping





# Tuin en gezamenlijke weg

- Prachtige uitgestrekte tuin
- Gezamenlijke weg 230 m<sup>2</sup>
- Toegewezen parkeerplaatsen per woning
- Optie tot buitenberging



De woningen zijn standaard voorzien van een prachtige lang uitstreckende tuin, waaromheen een gezamenlijke weg gesitueerd is.

Aan de achtergelegen gezamenlijke weg zijn voldoende parkeerplaatsen toegewezen, waardoor u zich geen zorgen hoeft te maken over het vinden van een plekje voor uw voertuig.

Bovendien is er de mogelijkheid tot het toevoegen van een buitenberging voor extra opslagruimte. Hierdoor kunt u genieten van een opgeruimde en georganiseerde leefomgeving.

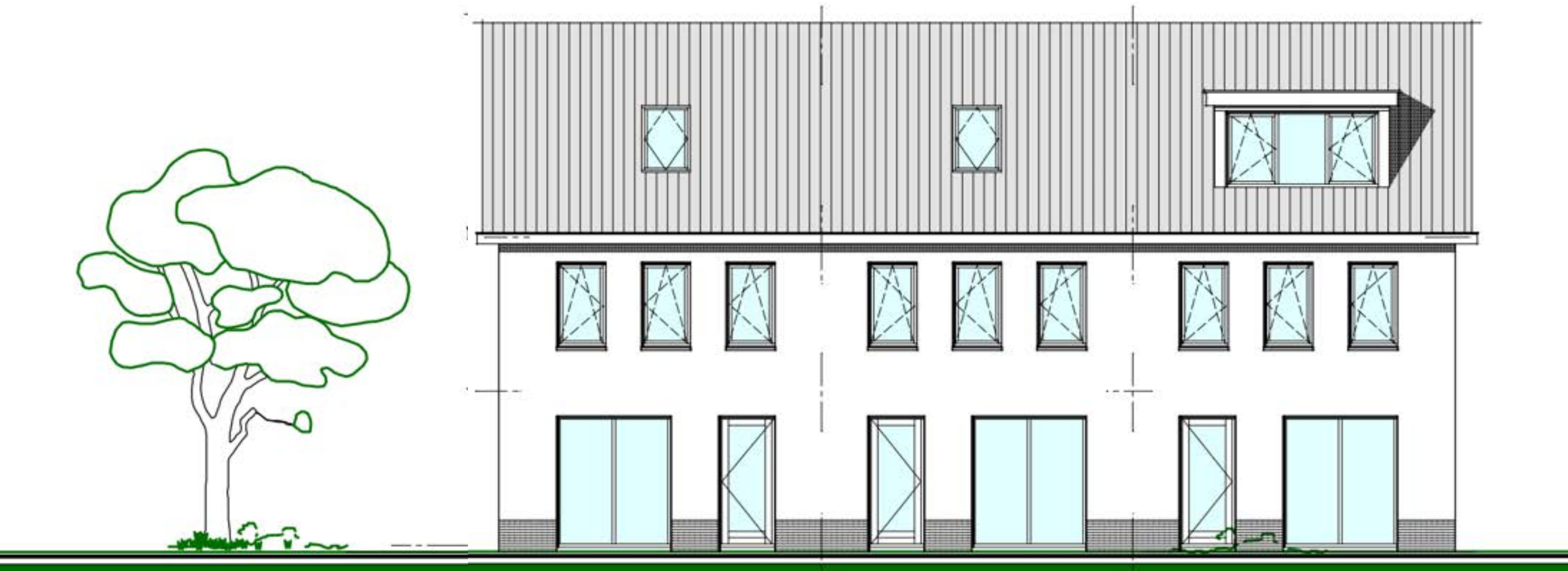




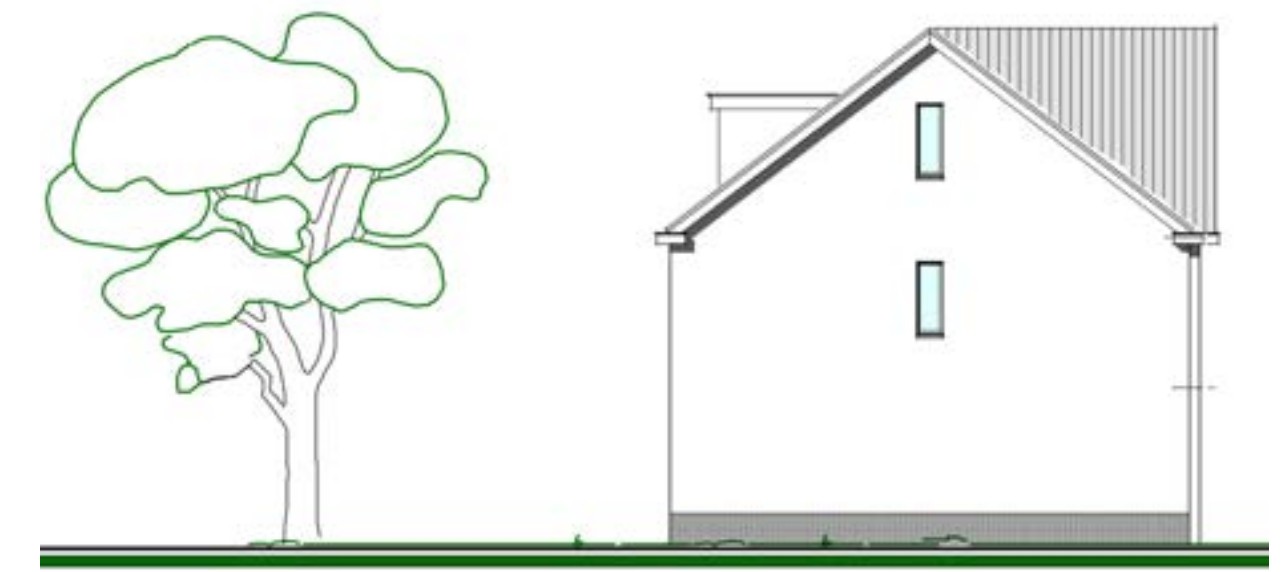
# Gevels en doorsnede



Vooraanzicht - straatzicht Langeweg



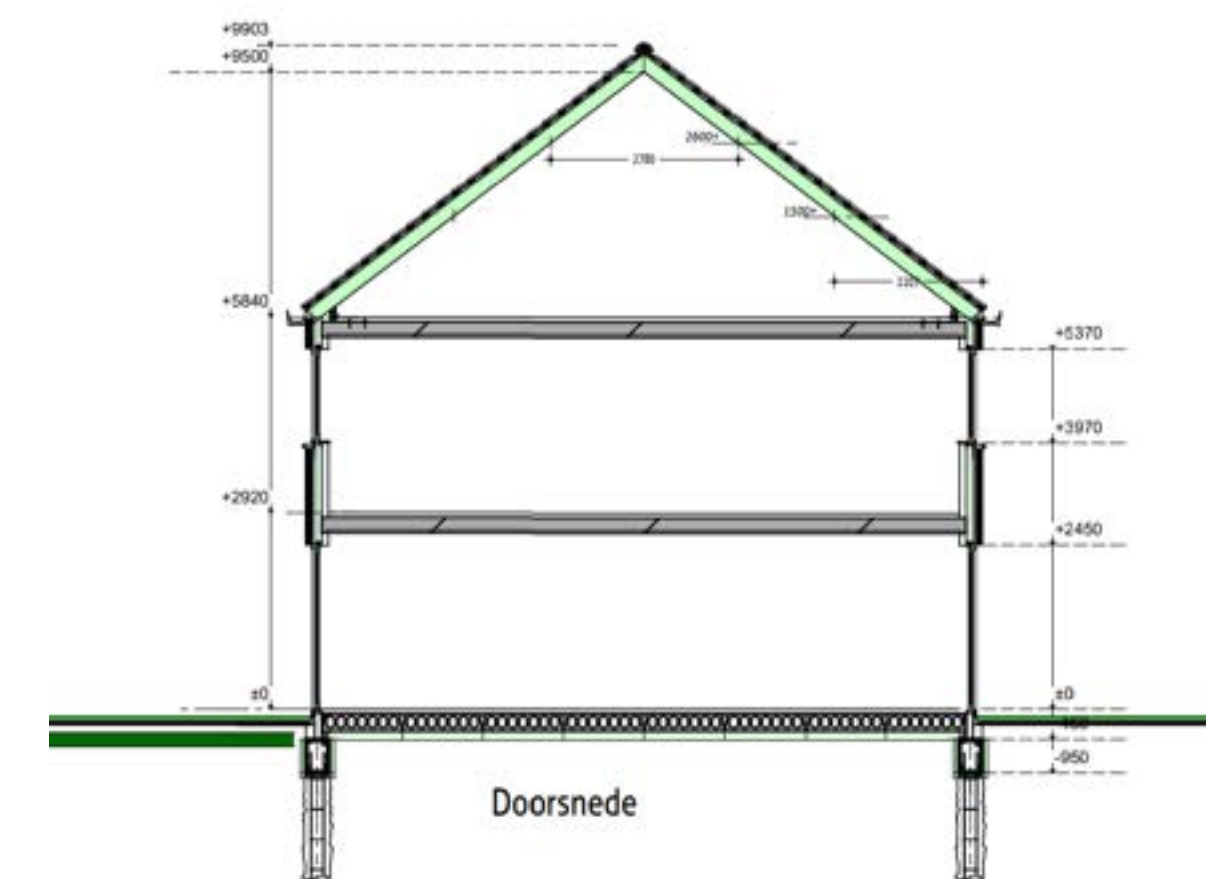
Achteraanzicht



Linker Zijaanzicht



Rechter Zijaanzicht



Doorsnede



Ontwikkeling en realisatie:

**VAN IERSEL  
COPPENS**



Informatie verkoop:

*sweere*  
Vertrouwd zakendoen sinds 1981

Dorpsstraat 17,  
4751 AH Oud Gastel  
0165-512851  
[makelaardij@sweere.nl](mailto:makelaardij@sweere.nl)

